

# DIREZIONE LAVORO

LA STRADA PIÙ BREVE

TRA IL  
DIPLOMA

E IL TUO  
PRIMO IMPIEGO

Giovani e aziende faticano a incontrarsi.

Le imprese, da un lato, stentano a rintracciare professionisti capaci di affrontare le nuove sfide del digitale, dell'innovazione, dell'intelligenza artificiale e della sostenibilità. Dall'altro, le nuove generazioni non trovano lavoro.

Gli ITS, acronimo di Istituti Tecnologici Superiori, sono nati per porre fine a questo paradosso. Per favorire lo sviluppo del Paese, formando le professionalità necessarie ai settori strategici per l'economia italiana. Per trasferire ai più giovani le competenze maggiormente richieste dal mercato.

Università, enti di formazione, pubbliche amministrazioni e aziende fanno convergere negli ITS le loro storie e le loro esperienze, con l'obiettivo di far dialogare le esigenze del sistema produttivo nazionale e le migliori prassi formative. Ogni corso nel sistema ITS nasce dai bisogni aziendali: prima si comprende di quali competenze le imprese hanno più bisogno, poi si progettano percorsi pensati per trasferire quelle abilità e formare profili altamente specializzati.



60%

IL 60%  
DEI FORMATORI  
È **MANAGER**  
D'IMPRESA



40%

# LE AULE DEL FUTURO

Sostenibilità come motore del futuro, logistica come chiave di sviluppo e innovazione, per migliorare la mobilità di merci e persone, asset strategico per il Paese. È in questo scenario che nasce ITS Logistica Puglia. Per fornire alle aziende le professionalità necessarie a costruire l'Italia del futuro.

È infatti il concetto stesso di aula a evolvere nel sistema ITS. Grazie a simulatori 3D, realtà virtuale, innovativi laboratori d'impresa i temi, le questioni e la concreta operatività del futuro lavoro si materializzano - letteralmente - tra i banchi di studio.

Nelle nostre aule il dialogo tra aziende e formazione è incessante. Il 60% del personale docente, infatti, proviene direttamente dal mondo delle imprese. È a manager, tecnici esperti e professionisti che le aziende partner affidano il compito di trasmettere le specifiche competenze e abilità che faticano a rintracciare sul mercato del lavoro.

# ALLA PROVA, SUL CAMPO

Nei corsi ITS Logistica il 40% delle ore prevede attività in azienda.

Non si tratta semplicemente di confrontarsi in contesti lavorativi reali, mettendo in campo le competenze già acquisite nelle simulazioni d'aula. Gli studenti ITS Logistica ritrovano sul campo quei manager già conosciuti in qualità di formatori.

È l'occasione ideale per farsi apprezzare da quelle stesse aziende che si aspettano di trovare in ITS Logistica i loro futuri supertecnici, un lasciapassare per il mercato del lavoro.

60%

delle ore in aula



40% delle ore in azienda



83,7%



8 CORSISTI SU 10  
TROVANO **LAVORO**  
ENTRO UN ANNO  
DAL DIPLOMA



16,3%

## AL LAVORO, ENTRO UN ANNO

Manager come docenti, stage in azienda, focus sulla specializzazione tecnologico-scientifica, sul green e sul digital, una vasta rete di aziende partner intenzionate a formare i futuri supertecnici. Una formula vincente che consente a ITS Logistica di collocare i propri studenti sul mercato del lavoro.

Ben otto studenti su dieci provenienti da ITS Logistica, infatti, trovano lavoro nei dodici mesi successivi al proprio diploma.

E gli altri due? ITS Logistica si è dotato di un ufficio placement composto da formatori e orientatori esperti che, in costante rapporto con diplomati e aziende partner, lavorano per mettere in contatto offerta e domanda di lavoro.



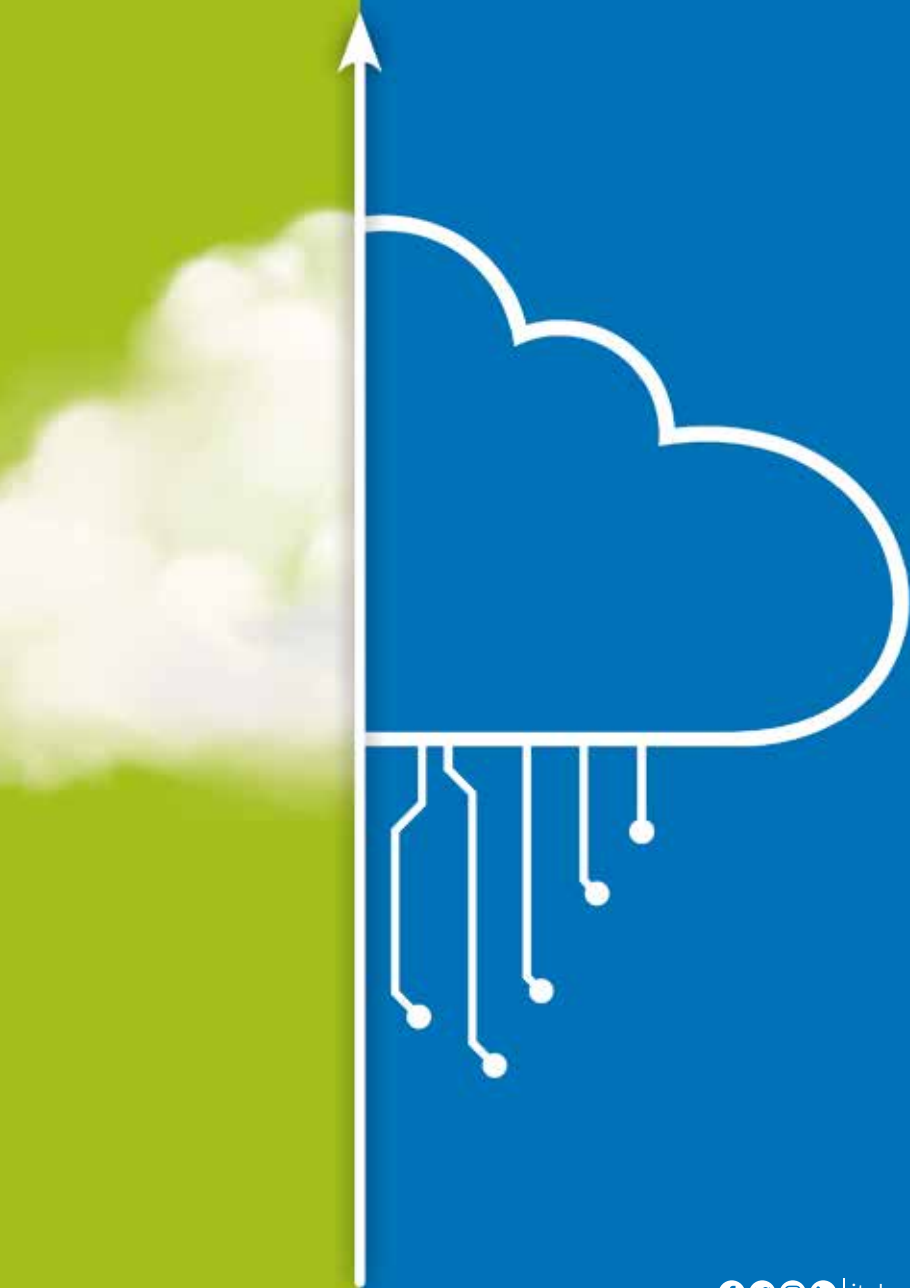
# GREEN E DIGITALE, COME IL FUTURO

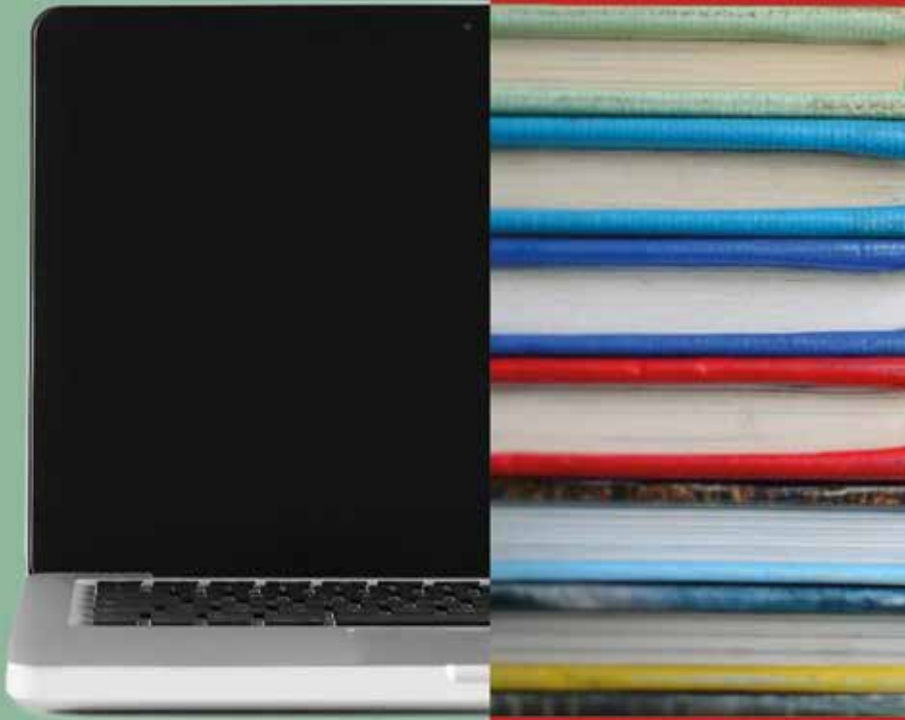
La Legge di Riforma (Legge 15 luglio 2022, n. 99) - centrale nel Piano Nazionale di Ripresa e Resilienza (PNRR) che individua le priorità strategiche per l'Italia di domani - consolida gli ITS nel sistema ordinamentale dell'Istruzione terziaria professionalizzante e ne riconosce il ruolo di Agenzie formative all'avanguardia per i giovani e per il futuro delle imprese.

I programmi formativi e le aree di interesse di ITS Logistica sono strettamente collegati alle principali misure del PNRR. Sostenibilità ambientale e automazione digitale, ad esempio, sono colonne portanti dei nostri programmi di studio.

Il PNRR, inoltre, inserisce le infrastrutture logistiche, la mobilità sostenibile e la ricerca tecnologico-scientifica tra le leve strategiche per l'economia nazionale del futuro, con ricadute positive immediate e prospettive di crescita e sviluppo a lungo termine.

# GREEN E DIGITAL





# AMBITI DEI PROFILI PROFESSIONALI

## INTERMODALITÀ

TRASPORTO INTERMODALE  
TRASPORTO NAVALE  
TRASPORTO FERROVIARIO

(MACCHINISTA, PREPARATORE E ACCOMPAGNATORE TRENO)



## LEAN MANAGEMENT

LEAN SUPPLY CHAIN  
MANAGER



## LOGISTICA INTEGRATA

LOGISTICS ANALYST  
LOGISTICA PER LA GDO



## INTERNET OF THINGS

SISTEMI IOT APPLICATI  
ALLA SUPPLY CHAIN



Ciascun piano formativo ha una durata complessiva di **1800 ore** ed è articolato in **2 annualità**.

I corsi ITS Logistica sono **completamente gratuiti** e destinati a chi è già in possesso di **diploma di scuola superiore**.

**Sedi formative:**

**Bari, Brindisi, Foggia, Lecce e Taranto**

**Titolo di studio:**

**Diploma di tecnico superiore**

(con la certificazione delle competenze corrispondenti al V livello del Quadro europeo delle qualifiche - EQF)

iscrizioni su

**[itslogisticapuglia.it](http://itslogisticapuglia.it)**

# LA RETE DI AZIENDE PARTNER



# IL PIÙ GRANDE NETWORK ITALIANO DELLA LOGISTICA

ITS Logistica è socio di ALIS, Associazione Logistica dell'Intermodalità Sostenibile. Il network conta più di 200mila lavoratori, oltre 135mila mezzi e 1700 realtà e aziende associate, tra cui:





*Ministero dell'Istruzione e del Merito*



**REGIONE PUGLIA**

**Presidenza**

Piazza Immacolata, 10 - Taranto  
[www.itslogisticapuglia.it](http://www.itslogisticapuglia.it)

**itslogistica** **PUGLIA**