

DIREZIONE LAVORO

LA STRADA PIÙ BREVE

TRA IL
DIPLOMA

E IL TUO
PRIMO IMPIEGO

DIREZIONE LAVORO

Giovani e aziende faticano a incontrarsi.

Le imprese, da un lato, stentano a rintracciare professionisti capaci di affrontare le nuove sfide del digitale, dell'innovazione, dell'intelligenza artificiale e della sostenibilità. Dall'altro, le nuove generazioni non trovano lavoro.

Gli ITS, acronimo di Istituti Tecnici Superiori, sono nati per porre fine a questo paradosso. Per favorire lo sviluppo del Paese, formando le professionalità necessarie ai settori strategici per l'economia italiana. Per trasferire ai più giovani le competenze maggiormente richieste dal mercato.

Università, enti di formazione, pubbliche amministrazioni e aziende fanno convergere negli ITS le loro storie e le loro esperienze, con l'obiettivo di far dialogare le esigenze del sistema produttivo nazionale e le migliori prassi formative. Ogni corso nel sistema ITS nasce dai bisogni aziendali: prima si comprende di quali competenze le imprese hanno più bisogno, poi si progettano percorsi pensati per trasferire quelle abilità e formare profili altamente specializzati.



60%

40%

IL 60%
DEI FORMATORI
È **MANAGER**
D'IMPRESA



LE AULE DEL FUTURO

Sostenibilità come motore del futuro, logistica come chiave di sviluppo e innovazione, per migliorare la mobilità di merci e persone, asset strategico per il Paese. È in questo scenario che nasce ITS Logistica Puglia. Per fornire alle aziende le professionalità necessarie a costruire l'Italia del futuro.

È infatti il concetto stesso di aula a evolvere nel sistema ITS. Grazie a simulatori 3D, realtà virtuale, innovativi laboratori d'impresa i temi, le questioni e la concreta operatività del futuro lavoro si materializzano - letteralmente - tra i banchi di studio.

Nelle nostre aule il dialogo tra aziende e formazione è incessante. Il 60% del personale docente, infatti, proviene direttamente dal mondo delle imprese. È a manager, tecnici esperti e professionisti che le aziende partner affidano il compito di trasmettere le specifiche competenze e abilità che faticano a rintracciare sul mercato del lavoro.

ALLA PROVA, SUL CAMPO

Nei corsi ITS Logistica il 40% delle ore prevede attività in azienda.

Non si tratta semplicemente di confrontarsi in contesti lavorativi reali, mettendo in campo le competenze già acquisite nelle simulazioni d'aula. Gli studenti ITS Logistica ritrovano sul campo quei manager già conosciuti in qualità di formatori.

È l'occasione ideale per farsi apprezzare da quelle stesse aziende che si aspettano di trovare in ITS Logistica i loro futuri supertecnici, un lasciapassare per il mercato del lavoro.

60% delle ore in aula

40% delle ore in azienda



83,7%

16,3%



8 CORSISTI SU 10
TROVANO **LAVORO**
ENTRO UN ANNO
DAL DIPLOMA



AL LAVORO, ENTRO UN ANNO

Manager come docenti, stage in azienda, focus sulla specializzazione tecnologico-scientifica, sul green e sul digital, una vasta rete di aziende partner intenzionate a formare i futuri supertecnici. Una formula vincente che consente a ITS Logistica di collocare i propri studenti sul mercato del lavoro.

Ben otto studenti su dieci provenienti da ITS Logistica, infatti, trovano lavoro nei dodici mesi successivi al proprio diploma.

E gli altri due? ITS Logistica si è dotato di un ufficio placement composto da formatori e orientatori esperti che, in costante rapporto con diplomati e aziende partner, lavorano per mettere in contatto offerta e domanda di lavoro.

GREEN E DIGITALE, COME IL FUTURO

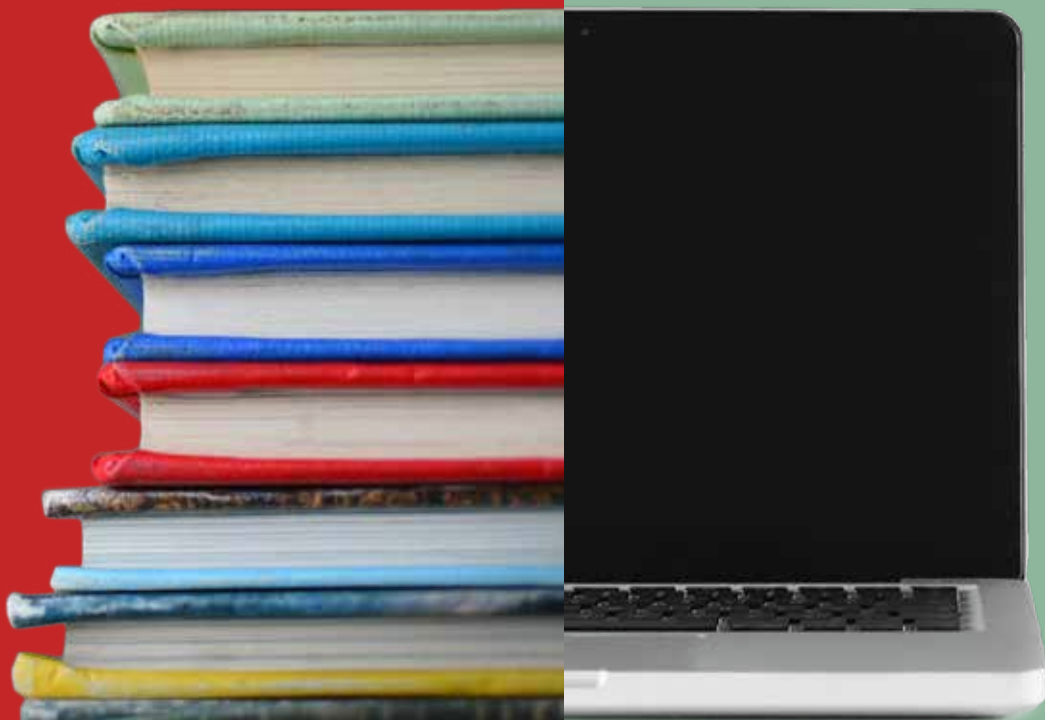
Chiunque ha probabilmente sentito parlare di PNRR, il Piano Nazionale di Ripresa e Resilienza che individua le priorità strategiche per costruire l'Italia di domani e consegnarla alle nuove generazioni.

I programmi formativi e le aree di interesse di ITS Logistica sono strettamente collegati alle principali misure del piano. Sostenibilità ambientale e automazione digitale, ad esempio, sono colonne portanti dei nostri programmi di studio e assi fondamentali della strategia per il rilancio del Paese.

Il PNRR, inoltre, inserisce le infrastrutture logistiche, la mobilità sostenibile e la ricerca tecnologico-scientifica tra le leve strategiche per l'economia nazionale del futuro, con ricadute positive immediate e prospettive di crescita e sviluppo a lungo termine.

GREEN E DIGITAL





ANNO FORMATIVO

2022 - 2024

Ambiti dei profili professionali

INTERMODALITÀ

TRASPORTO INTERMODALE
TRASPORTO NAVALE
TRASPORTO FERROVIARIO
(MACCHINISTA, PREPARATORE E ACCOMPAGNATORE TRENO)



LEAN MANAGEMENT

LEAN SUPPLY CHAIN
MANAGER



LOGISTICA INTEGRATA

LOGISTICS ANALYST
LOGISTICA PER LA GDO



INTERNET OF THINGS

SISTEMI IOT APPLICATI
ALLA SUPPLY CHAIN



Ciascun piano formativo ha una durata complessiva di **1800 ore** ed è articolato in **2 annualità**.

I corsi ITS Logistica sono **completamente gratuiti** e destinati a chi è già in possesso di **diploma di scuola superiore**.

Sedi formative:

Bari, Brindisi, Foggia, Lecce e Taranto

Titolo di studio:

Diploma di tecnico superiore

(con la certificazione delle competenze corrispondenti al V livello del Quadro europeo delle qualifiche - EQF)

iscrizioni su

[itslogisticapuglia.it](https://www.itslogisticapuglia.it)

LA RETE DI AZIENDE PARTNER



IL PIÙ GRANDE NETWORK ITALIANO DELLA LOGISTICA

ITS Logistica è socio di ALIS, Associazione Logistica dell'Intermodalità Sostenibile. Il network conta più di 200mila lavoratori, oltre 135mila mezzi e 1700 realtà e aziende associate, tra cui:





Ministero dell'Istruzione



REGIONE PUGLIA

Presidenza

Via del Tratturello Tarantino, 6 - Taranto
www.itslogisticapuglia.it

itslogistica **PUGLIA**